

Version: 2008-08-06

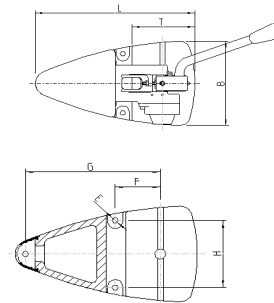
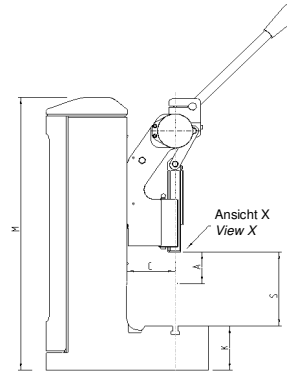
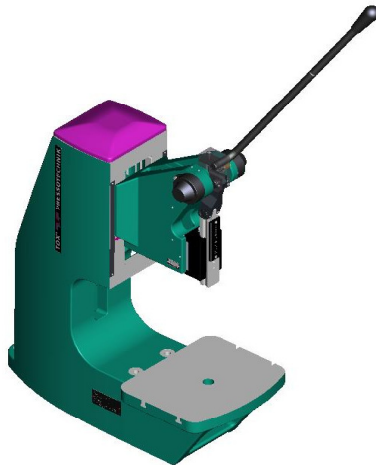
PRESSE PRESS	KOPF HEAD	GESTELL FRAME	max. Presskraft**		bei Handkraft am Hebel		max. Hub max. stroke	A	C	S	K	M	BxT	L	Tisch- bohr- ung	Ge- wicht kompl.	Ge- wicht Kopf	max. Aufbie- gung*	Moy zul. Moment	E	F	G	H	Klemmverschraubung der Pressenköpfe		Vorspannwinkel der Flachspiralfeder für Rückhub	Rückhub kraft	Hand- hebel- Länge	linksmontage des Hebels bei ange- bauer Rückhub- sperre möglich?
			[kN]	[lbf]	[N]	[lbf]																		max. Pressforce**	required lever force				
KFS 002.001	KKS 002.001	PGS 002.000	2,5	562	50	11,2	42	90	70-200	55	465	110x90	260	20	22,5	7,4	0,05	25	9	72	203	76	M8	30	360°	30	245	nein / no	
KFS 008.001	KKS 008.001	PGS 008.000	(4)	(899)	200	45	(55,7)	95	70-220	80	535	130x110	285	20	32	9,6	0,1	25	9	78	214	94	M10	80	360°	(26)	245	ja / yes	
			8	1798			23,1																		60				
KFS 016.001	KKS 016.001	PGS 025.000	(8)	(1798)	220	49,5	(45)	95	65-200	90	555	185x120	319	20	45	13,2	0,25	25	11	79	236	130	M12	135	450°	(12)	325	ja / yes	
			16	3597			20,15																		45				
KFS 025.002	KKS 025.002	PGS 025.000	(16)	(3597)	220	49,5	(60)	95	65-200	90	555	185x120	319	20	45	14,6	0,25	25	11	79	236	130	M16	340	600°	(5)	450	ja / yes	
			25	5620			25,3																		35				
KFS 025.003	KKS 025.003	PGS 033.000	25	5620	250	56,2	60	105	60-220	110	615	200x150	379	25	68,5	23,3	0,25	70	13,5	84	269	140	M16	340	540°	30	600	ja / yes	
KFS 033.001	KKS 033.001	PGS 033.000	33	7419	250	56,2	30	105	50-210	110	615	200x150	379	25	68,5	22,9	0,25	70	13,5	84	269	140	M16	340	540°	70	600	ja / yes	
KFL 008.001	KKL 008.001	PGL 008.000	(4)	(899)	220	49,5	(55,7)	120	70-340	95	674	150x125	339	20	45,5	11,3	0,1	25	9	94	263	110	M10	80	360°	(26)	245	ja / yes	
			8	1798			23,1																		60				
KFL 016.001	KKL 016.001	PGL 025.000	(8)	(1798)	220	49,5	(45)	165	65-415	115	800	200x180	439	20	83	19	0,4	25	11	120	330	144	M12	135	450°	(12)	325	ja / yes	
			16	3597			20,15																		45				
KFL 025.002	KKL 025.002	PGL 025.000	(16)	3597	220	49,5	(60)	165	70-415	115	800	200x180	439	20	83,5	20	0,45	25	11	120	330	144	M16	340	600°	(5)	450	ja / yes	
			25	5620			25,3																		35				
KFL 025.003	KKL 025.003	PGL 033.000	25	5620	250	56,2	60	200	60-420	125	820	240x220	534	25	120	35,5	0,45	70	13,5	158	405	164	M16	340	540°	30	600	ja / yes	
KFL 033.001	KKL 033.001	PGL 033.000	33	7419	250	56,2	30	200	55-415	125	820	240x220	534	25	120	35,3	0,45	70	13,5	158	405	164	M16	340	540°	70	600	ja / yes	
KFW 008.001	KKL 008.001	PGW 008.000	(4)	(899)	220	49,5	(55,7)	300	210-360	150	745	200x200	624	20	103	11,3	0,2	25	9	145	500	100	M10	80	360°	(26)	245	ja / yes	
			8	1798			23,1																		60				
KFW 016.001	KKL 016.001	PGW 025.000	(8)	(1798)	220	49,5	(45)	300	195-325	180	775	240x230	654	20	165	19	0,3	25	11	145	520	100	M12	135	450°	(12)	325	ja / yes	
			16	3597			20,15																		45				
KFW 025.002	KKL 025.002	PGW 025.000	(16)	(3597)	220	49,5	(60)	300	205-325	180	775	240x230	654	20	165	20	0,35	25	11	145	520	100	M16	340	600°	(5)	450	ja / yes	
			25	5620			25,3																		35				
KFW 025.003	KKL 025.003	PGW 033.000	25	5620	250	56,2	60	300	190-340	190	805	300x250	674	25	197	35,5	0,35	70	13,5	160	530	100	M16	340	540°	30	600	ja / yes	
KFW 033.001	KKL 033.001	PGW 033.000	33	7419	250	56,2	30	300	185-335	190	805	300x250	674	25	197	35,3	0,35	70	13,5	160	530	100	M16	340	540°	70	600	ja / yes	

Alle Maße in mm.
*Pressenkopf in oberster Position
**umsteckbar
C = Ausladung
S = Arbeitshöhe verstellbar
E = Befestigungsbohrung

All dimensions in mm
*Press head in uppermost position
**adjustable
C = Throat depth
S = Open height, adjustable
E = Mounting bore

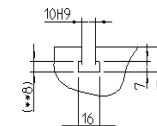
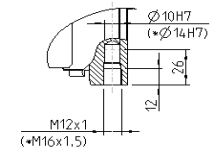
Keine Konformitätserklärung
Handbetrieb und somit keine Maschine
im Sinne der Maschinenrichtlinie

No Conformity Declaration
Manual operation not subject
to Machine Guidelines



Ansicht X
* Pressen ab KFS/LW 025.003

View X
* Presses off KFS/LW 025.003



Für Gestell W > 8 kN zwei T-Nuten
Nutenabstand 100 mm

For frame size W > 8 kN, two T-slots
spaced 100 mm